

An aerial photograph of a river delta, likely the Amazon, showing intricate patterns of turquoise water and white sandbars. The water flows in various directions, creating a complex network of channels and islands. The sandbars are bright white, contrasting sharply with the deep blue-green of the water. The overall scene is dynamic and organic, with natural erosion patterns visible.

*Violaine
Vieillefond*

*En chair
& en eau
Of flesh
& water*

TRAVAUX SUR PAPIER/ *work on paper*
2016-2017

Ingénieur de formation et artiste plasticienne, Violaine VIEILLEFOND a toujours été fascinée par les images et les expériences vécues lors de ses études scientifiques: fluides colorés en mouvement, mondes micro et macrocosmique, vont dès lors habiter son univers et influencer sa démarche artistique.

Par la technique utilisée autant que par leurs formes, ses peintures mettent en lumière le caractère mouvant de l'eau et son vaste potentiel esthétique et émotionnel.

Son travail nous plonge dans un univers de formes en métamorphoses, organiques et cartographiques, et nous conduit à un questionnement sur le vivant.

Trained as an engineer, Violaine Vieillefond, a plastic artist, has always been fascinated by the images occurring and created during experiments she carried out as a science student. From that time on, moving coloured fluids, and micro and macrocosmic worlds have inhabited her mental universe and influenced her approach as an artist.

With water as an essential part of her creating process and subject, she develops in her painting a specific vision of a moving world underscored by erring lines, changing forms, organic and cartographic, entermingling in vague, supposedly undetermined spaces, which entails a very precise approach in the treatment of matter in its fluid form, full of life and colour as it is, an interplay of things by nature hazardous or necessary.

Violaine VIEILLEFOND

+ 33 6 22 07 50 79
www.violaine-vieillefond.com
vieillefond.violaine@gmail.com

Œuvres présentées
du 7 juillet au 3 septembre 2017

Work exhibited from July 7th until September 3rd, 2017

Abbaye de Vertheuil
33180 Vertheuil en Medoc
France

Couverture/ cover: *"Tout autour, il y a le gouffre..." / "All around lies the gulf", detail*
Acrylique sur papier/ acrylic on paper
Work in progress



"Tout autour, il y a le gouffre..." / "All around lies the gulf"

Acrylique sur papier/ acrylic on paper

Work in progress

Vue de l'atelier / View from the studio

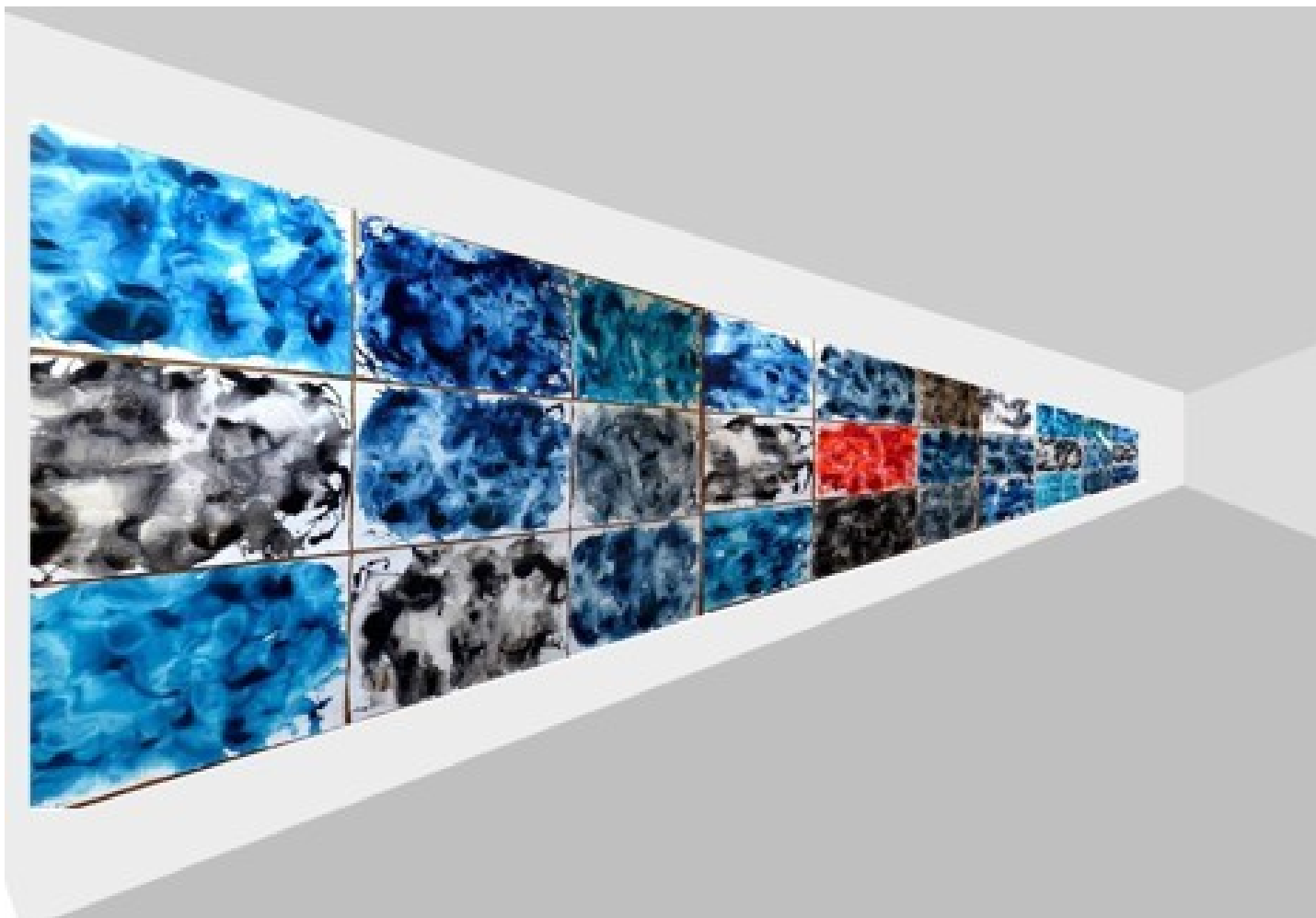
Vitry-sur-Seine



"Tout autour, il y a le gouffre..." / "All around lies the gulf", detail

Acrylique sur papier/ acrylic on paper

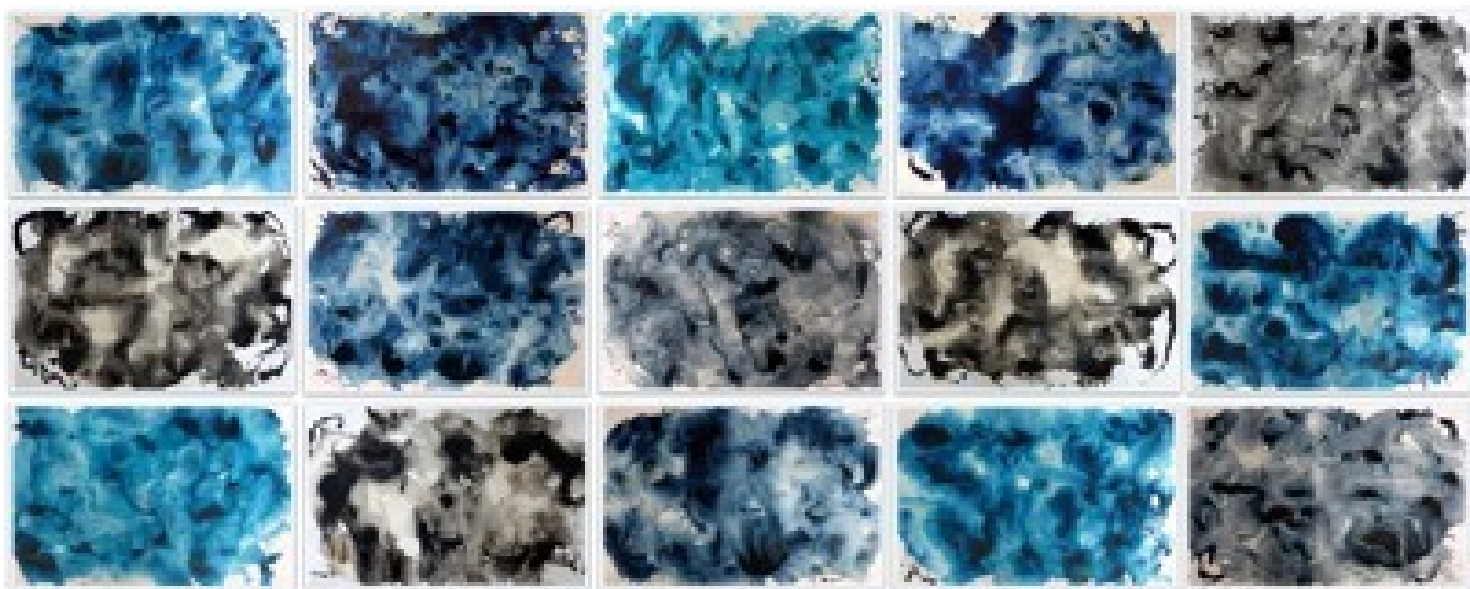
Work in progress



"Tout autour, il y a le gouffre..." / "All around lies the gulf"

Acrylique sur papier/ acrylic on paper

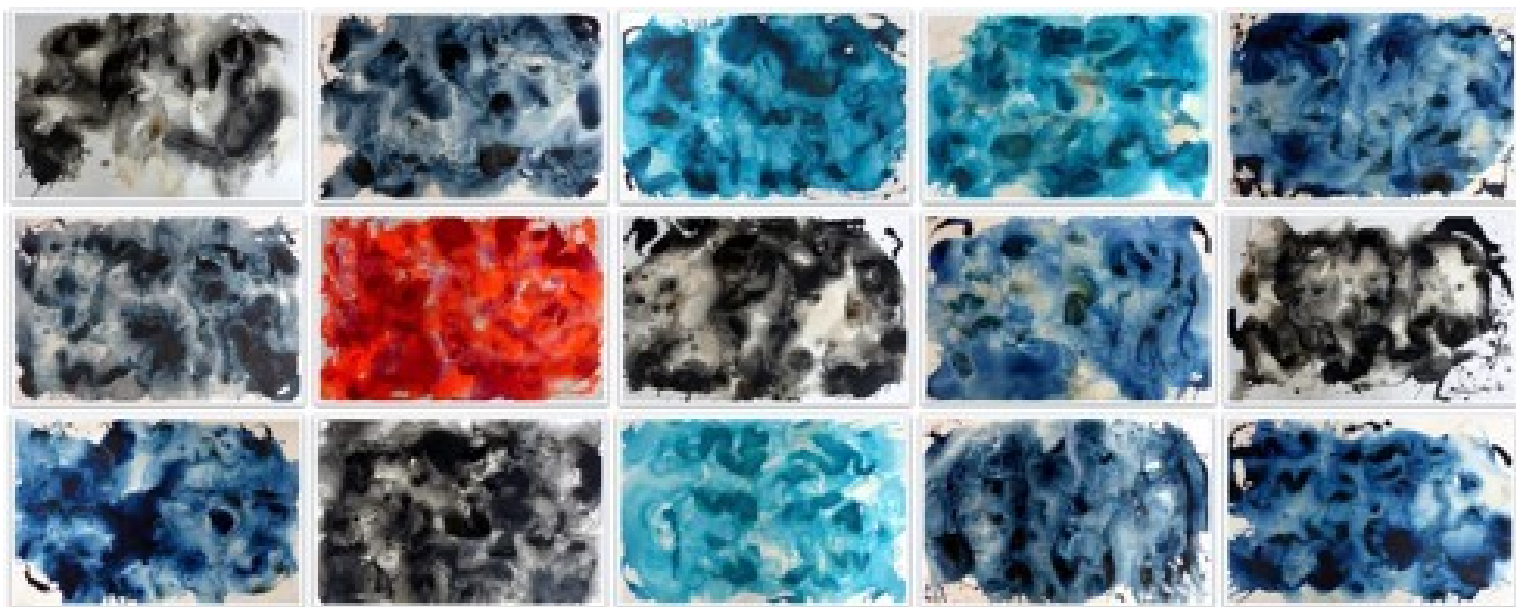
Installation 2m40 x 12m (30 panneaux chacun/ panels each 80 x 120 cm)



"Tout autour, il y a le gouffre..."

Acrylique sur papier

Installation totale 2m40 x 12m (30 panneaux chacun 80 x 120 cm)



"All around lies the gulf"

Acrylic on paper

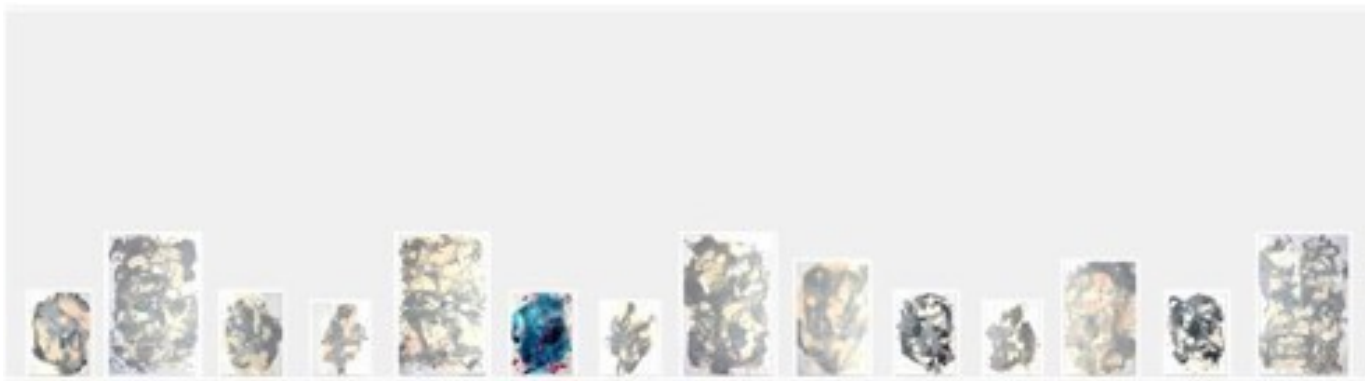
Total installation 2m40 x 12 m (30 panels each 80 x 120 cm)



"Tout autour, il y a le gouffre...", extrait / *"All around lies the gulf"*, extract
Acrylique sur papier/ acrylic on paper, panneau de/ panel 80 x 120 cm



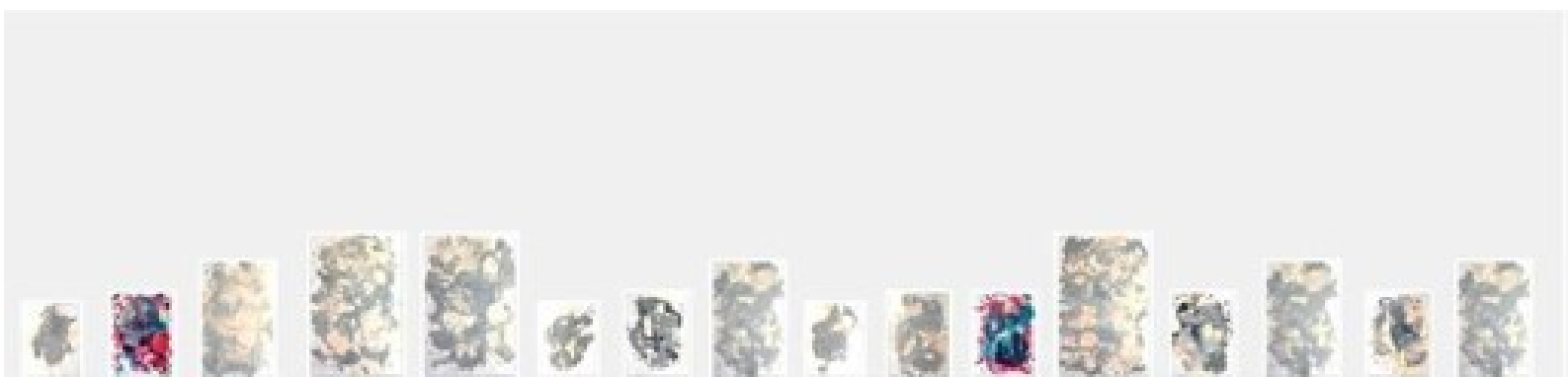
"Tout autour, il y a le gouffre...", extrait / *"All around lies the gulf"*, extract
Acrylique sur papier/ acrylic on paper, panneau de/ panel 80 x 120 cm



"En chair & en eau"

Acrylique sur papier

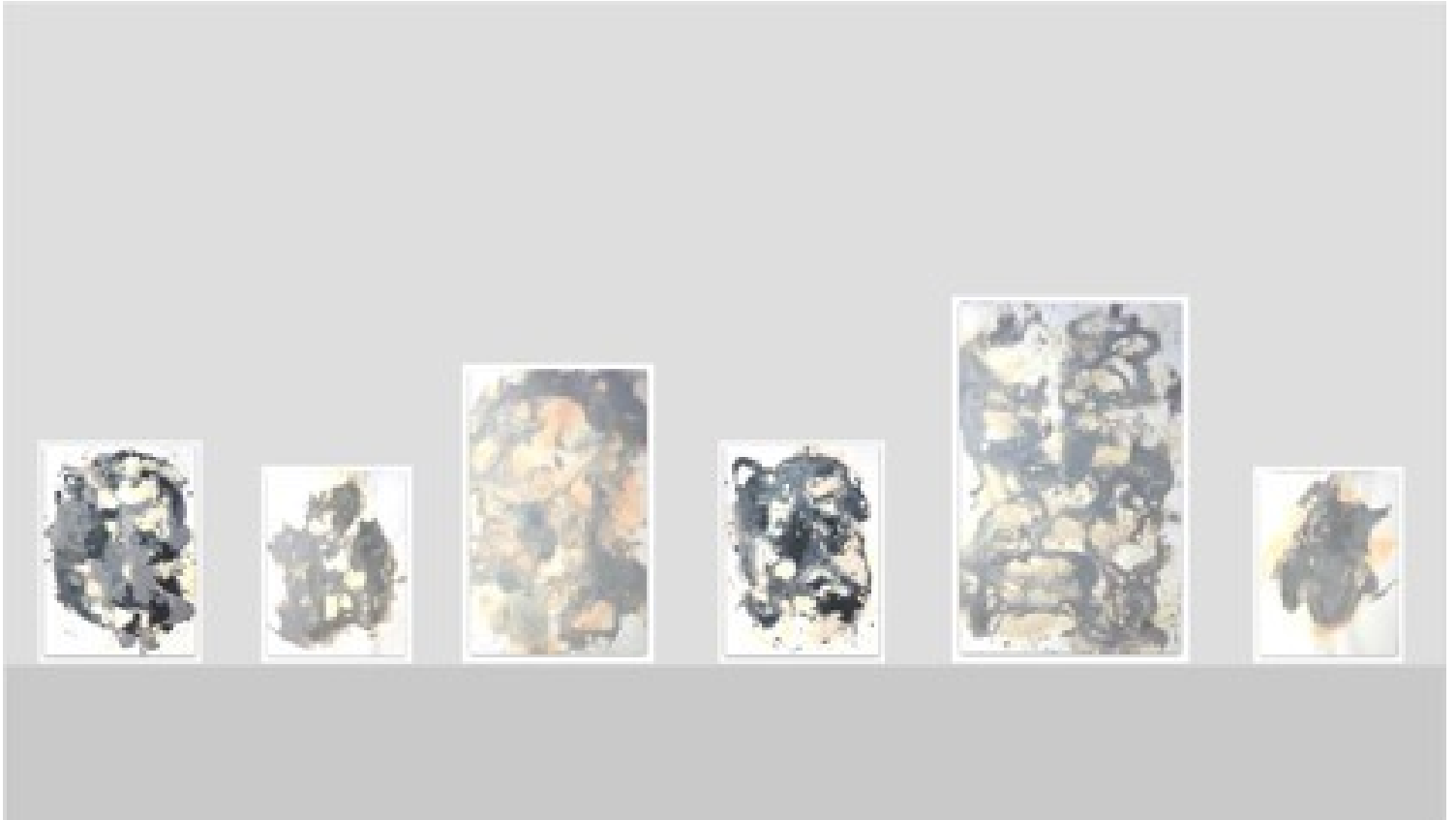
Installation totale 1m20 x 25 m (30 panneaux : 7 panneaux 120 x 80 cm, 6 panneaux 103 x 66 cm, 11 panneaux 77 x 56 cm, 6 panneaux 65 x 50 cm)



"Of flesh& water"

Acrylic on paper

Total installation 1m20 x 25 m (30 panels : 7 panels 120 x 80 cm, 6 panels 103 x 66 cm, 11 panels 77 x 56 cm, 6 panels 65 x 50 cm)



"En chair & en eau" / "Of flesh & water", extraits/ extracts

Acrylique sur papier/ acrylic on paper

Panneaux / panels: 77 x 56 cm, 65x 50 cm, 103 x 66 cm, 77 x 56 cm, 120 x 80 cm, 65 x 50 cm

Page 13: "En chair et en eau" / "Of flesh & water", extrait/ extract

Acrylique sur papier, acrylic on paper

Panneau / panel 120 x 80 cm







"En chair & en eau" / "Of flesh & water", extrait/ extract
Acrylique sur papier/ acrylic on paper, panneau / panel 65 x 50 cm



"Lesbos"

Acrylique sur papier/ acrylic on paper
13 panneaux chacun/ panels each 65 x 50 cm



"Lesbos", extrait / extract
Acrylique sur papier/ acrylic on paper, 65 x 50 cm



"Lesbos", extraits /extracts
Acrylique sur papier/ acrylic on paper
2 panneaux chacun/ panels each 65 x 50 cm

Couverture/ cover: *"En chair & en eau"/ "Of flesh & water", detail*
Acrylique sur papier/ acrylic on paper
Work in progress

VIOLAINE VIEILFOND, née en/ born in 1970, travaille dans son atelier de Vitry-sur-Seine /works in her studio near Paris

Formation (education/ scholarship)

Bourse d'aide à la création du Conseil Général du Val de Marne, 2010

Atelier de Martin BISSIERE, aux Beaux Arts de la Glacière (Ateliers de la Ville de Paris)- peinture, 2004-2007

Atelier de Daniel LACOMME (ancien enseignant à l'Ecole Nationale Supérieure des Beaux-Arts de Paris)- peinture, 2005-2006 Résidence et atelier à Bruxelles, 2001-2003

Histoire de l'Art et Archéologie (Université de Paris X), 1991- 1992

Institut d'Etudes Politiques (Paris), 1992- 1994

Ecole Nationale Supérieure des Techniques Avancées (Paris), 1990-1993

Classes préparatoires scientifiques au Lycée Louis Le Grand (Paris), 1987-1990

Expositions personnelles, sélection (selected solo exhibitions)

Abbaye de VERTHEUIL (Médoc), 2017

Galerie AUDREY MARTY (Saint Malo), en duo, 2017

Galerie TEODORA (Paris), 2016

Restaurant Maison Blanche (Paris), 2015

Galerie TEODORA (Paris), 2015

Tour des Ursulines, invitée par le peintre Hisao TAKAHASHI (Autun), 2014

Galerie ARTCUBE (Paris), 2014

ENSTA ParisTech (Palaiseau, site Paris-Saclay, Ecole Polytechnique), 2013-2014

Pavillon de l'eau (Eau de Paris, Ville de Paris), 2012-2013

Galerie AUDREY MARTY (Saint Malo), 2012

Galerie Bagatelle (Aix-Les-Bains), en trio, 2012

La Petite Galerie (Paris), 2011

Espace Beaujon (rue du Faubourg Saint Honoré, Ville de Paris), 2011

Galerie Bagatelle (Aix-Les-Bains), 2010

Médiathèque André Malraux (Maisons Alfort) - Centre Culturel (Courbevoie), 2008

Université d'Avignon, Maison des Etudiants (ancienne chapelle Sainte-Marthe): commande pour la décoration du site (peintures murales, mosaïques, céramiques, vitraux): 2005-2007

Centre d'Animation La Jonquière (Ville de Paris), 2005

Galerie La Madeleine (Bruxelles), 2002 - Commission Européenne (Bruxelles), 2001

Expositions collectives, sélection (selected group exhibitions)

Galerie TEODORA (Paris), 2015 et 2016

Galerie AUDREY MARTY (Saint Malo), 2016

Musée du Château de Flers (Orne), exposition de Land Art, installation flottante dans un étang du parc du château, 2014

SPECTRUM MIAMI (avec la Japan Contemporary Art Association), 2013

LILLE ART FAIR (avec la Galerie Audrey Marty), 2013

Cité des Sciences et de L'Industrie (La Villette, Paris), 2012-2013

New York Art Expo, 2011

Galerie de l'Europe (Paris), 2010

Ruhr Capitale Européenne de la Culture (Moers, Allemagne), 2010

Festival de l'Oh! (Conseil Général du Val de Marne), 2009

O Art Museum(Tokyo) - Musée des Beaux Arts (Okinawa), 2008

Réalités Nouvelles (Paris), 2007-2008 - Salon d'Automne (Paris), 2006-2008

Ambassade du Japon (Séoul), 2005 - Jeune Peinture (Courbevoie) - Ono Gallery Ginza (Tokyo), 2004

Ward-Nasse Gallery (New York) - Tablet Gallery, Tabernacle Trust (Londres), 2003



Violaine VIEILFOND
+ 33 6 22 07 50 79
www.violaine-vieillefond.com
vieillefond.violaine@gmail.com